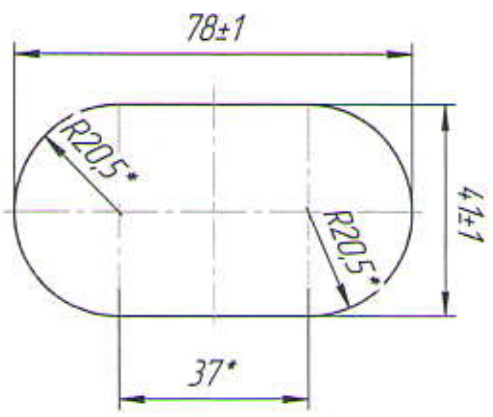
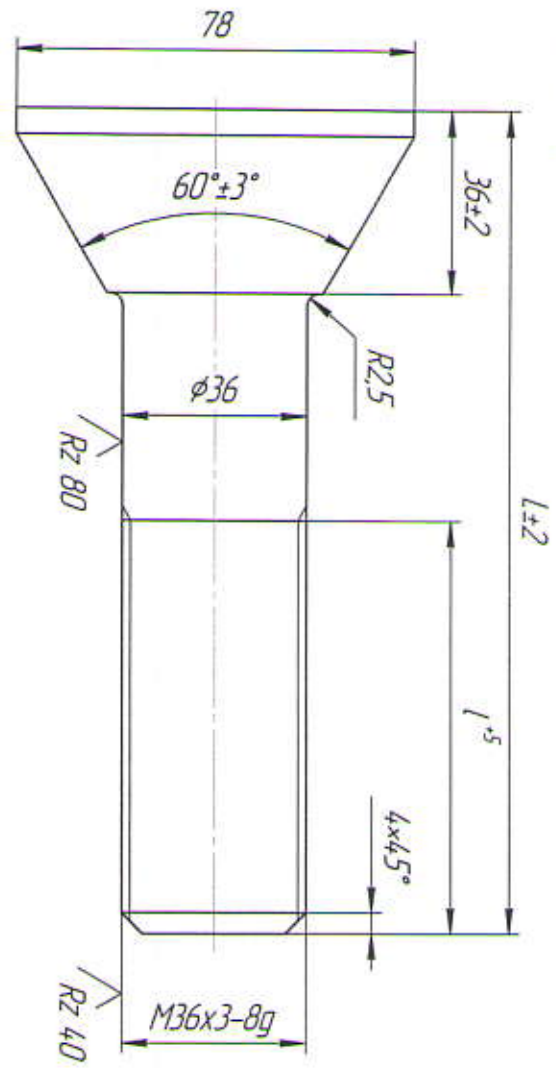


2002-ЭП

Спроб. №	Перв. примен.
----------	---------------



Rz 320  
√(√)

Инд. № подл.	Подп. и дата	Взам. инд. №	Инд. № дцкл.	Подп. и дата
Длина болта L, мм	Длина резьбы L, мм	Масса кг.		
100	40	118		
150	80	157		
160	80	165		
170	80	173		
190	80	189		
210	110	205		
240	110	229		
260	110	245		
280	110	261		
320	110	293		
430	110	381		
470	110	41		

1. Залужены, вытисны и рваныны на поверхности резьбы не допускаются. Допускается незначительное местное выкрашивание резьбы не более чем на одном витке.  
2. \*Размер для справок.

Мельница цементная  
Мельница сурьедоя.

Исполн.	№ докум.	Подп.	Дата
Разработ			
Проект			
Технолог			
Нормиров			
Спроб			

ЦЕ-2002

Бронедолт  
М36х3

Лист 1

Масса

Материал

11

1

Сталь 20 ГОСТ 1050-88

Копирован

Формат А3

Инд. № подл. Подп. и дата. Взам. инв. №. Инв. № дубл. Подп. и дата. Серв. №. Перв. примен.

Инд.	
№ подл.	
Подп. и дата	
Взам. инв. №	
Инв. № дубл.	
Подп. и дата	
Серв. №	
Перв. примен.	

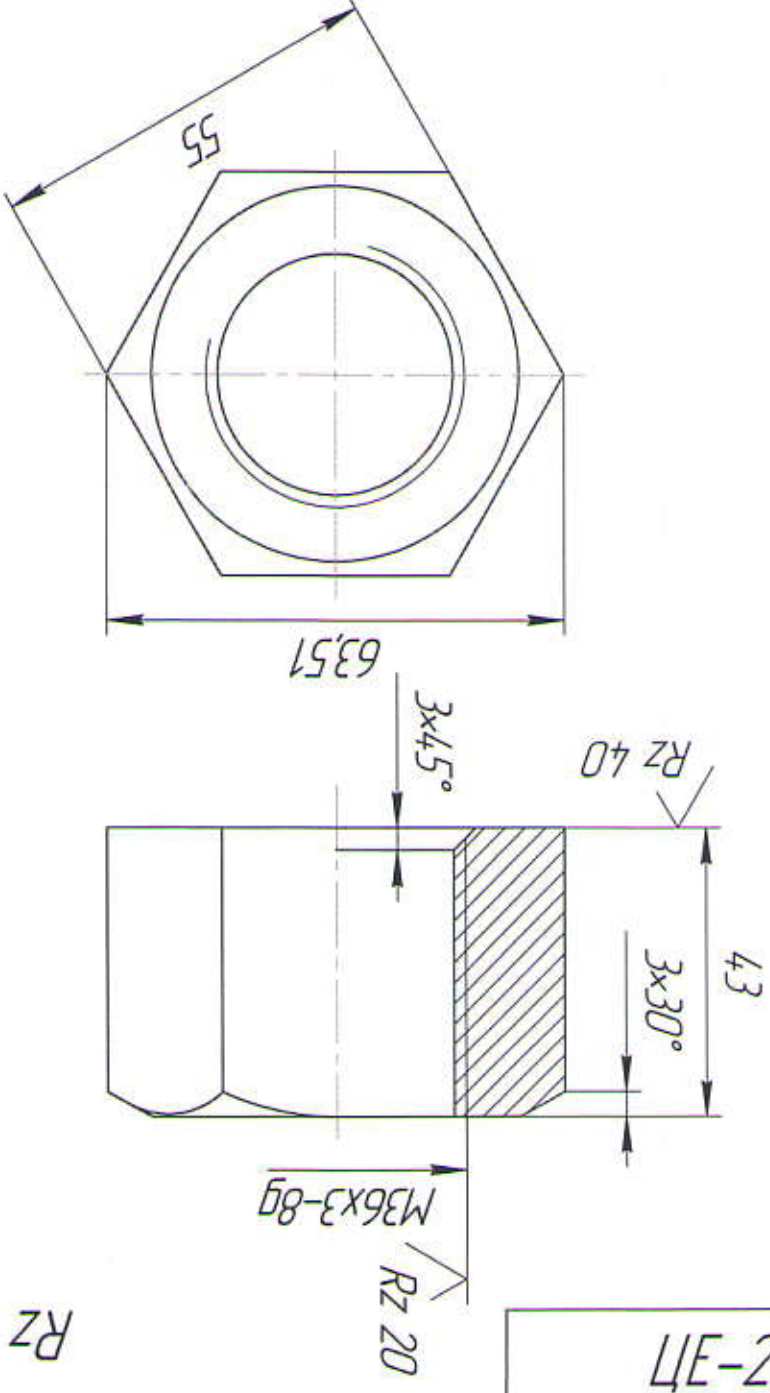
Гайка М36х3

ЦЕ-2014

Изм./лист	№ докум.	Подп.	Дата
Разраб.			
Проб.			
Т.контр.			
И.контр.			
Инд.			

Лист	1
Формат	A4

1. Резьба метрическая основная крепежная по ГОСТ 22-492-73 с допусками 3 класса точности ГОСТ 1252.  
 2. Заусенцы, вмятины и рванины на поверхности резьбы не допускаются. Допускается незначительное местное выкрашивание резьбы не более чем на одном витке.



Rz 320

4102-ЭЦ